

Advanced Practice Nurses (APN)

Die Perspektive der Praxis und der Ausbildung

Prof. Luzia Vetter Räss

Hochschule Luzern, Luzerner Kantonsspital

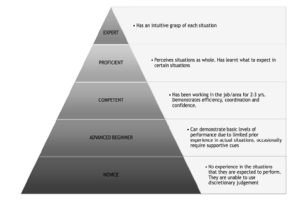


Agenda

- Pflege und Advanced Pflege gestern und heute
- APN – Konzept vs. Rolle
- Ausbildung – MSc Pflege an der HSLU
- Praxis –APN als Rolle (LUKS)
- Ausblick - Advanced Pflege morgen



Entwicklung der Pflege – vom Ursprung bis zur APN



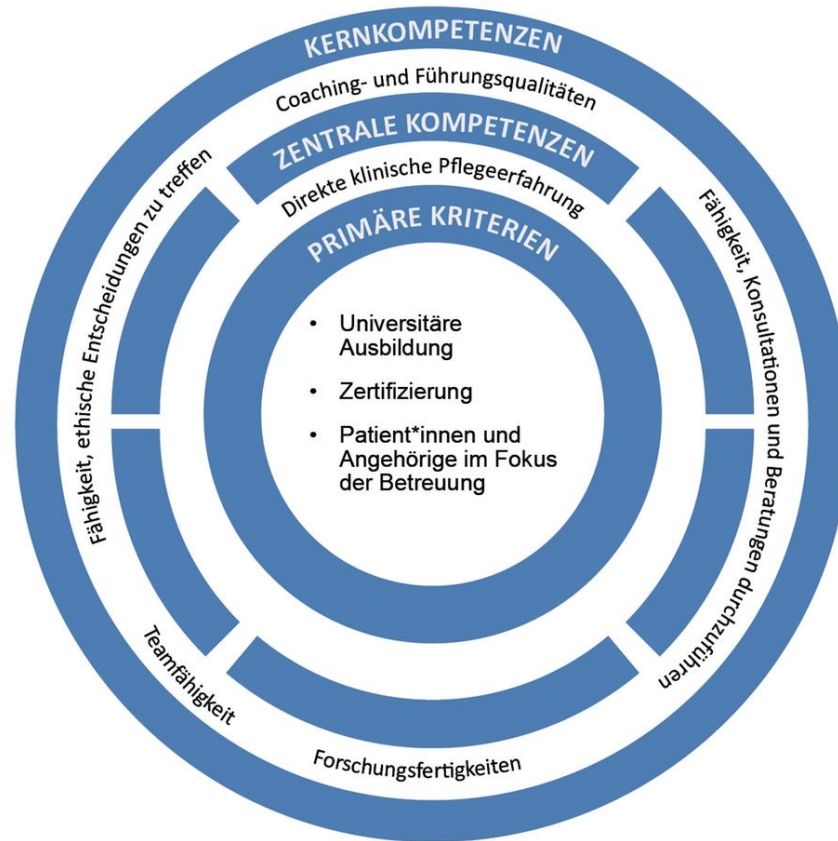
Advanced Practice Nurses

Eine Pflegeexpertin APN / ein Pflegeexperte APN ist eine registrierte Pflegefachperson, welche sich durch **akademische** Ausbildung mit mindestens einem **Master of Science** Expertenwissen, Fähigkeiten zur Entscheidungsfindung bei **komplexen** Sachverhalten und **klinische** Kompetenzen für eine erweiterte **pflegerische** Praxis angeeignet hat. Pflegeexpertinnen APN / Pflegeexperten APN sind fähig, in **unterschiedlichsten** Settings **vertiefte** und **erweiterte** Rollen zu übernehmen und diese in **eigener** Verantwortung im interprofessionellen Team auszufüllen. (APN-CH)

Die beiden am häufigsten genannten APN-Rollen sind Clinical Nurse Specialist (CNS) und Nurse Practitioner (NP)

->APN ist ein Konzept, APN ist keine Rolle, es gibt verschiedene Rollen innerhalb der advanced nursing practice

- Spezialisierung:
- Erkrankung
 - Therapieform
 - Setting
 - Symptomform



- Erweiterung:
- Task Shift
 - Task Sharing

- Fortschritt:
- Forschung
 - Evaluation

Akademisierung - Critical thinking als Kernkompetenz für APN



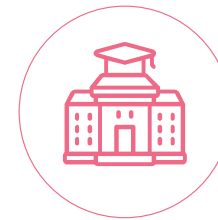
Entscheidungsfindung

- Wahrnehmung & Analyse
- Synthese & Bewertung von Information



Skills

- Analyse
- Argumentation
- Logik
- Faktencheck
- Quellenprüfung
- Klarheit
- Kontext



Einstellung

- Intellektuell (Unabhängigkeit, Fairness, Integrität)
- Charakter (Ausdauer, Selbstvertrauen)
- Wissenschaftlich (Neugier, Forschungsinteresse)

Master of Science in Pflege (Vollzeit)

3. Semester	Leadership & Organisationsentwicklung in der Pflege 3 ECTS	Implementationsstrategien und Nachhaltigkeit 3 ECTS	Organisationale Resilienz und Patientensicherheit 3 ECTS	Transfermodul 3 6 ECTS	Master-Thesis und Begleitung 15 ECTS		
		Pathophysiologie und Pharmakologie II 3 ECTS	Diagnostik und Therapie in spezifischen Populationen 3 ECTS	Transfermodul 3 6 ECTS			
2. Semester	Prävention und Management seltener und chronischer Erkrankungen 3 ECTS	Umfassende Einschätzung des Gesundheitszustands 6 ECTS	Digital Health & hybride Versorgungsmodelle 3 ECTS	Transfermodul 1 6 ECTS	Transfermodul 2 6 ECTS	Qualitative Forschung 3 ECTS	Projektmanagement und Forschungsplanung 3 ECTS
				Transfermodul 1 6 ECTS	Transfermodul 2 6 ECTS		
1. Semester	Advanced Practice Nursing 6 ECTS	Pathophysiologie und Pharmakologie I 6 ECTS	Interprofessionelle Zusammenarbeit in komplexen Versorgungssituationen 3 ECTS	Evidenzbasierte Praxis und Transformation des Gesundheitssystems 6 ECTS	Angewandte Statistik 6 ECTS	Quantitative Forschung 3 ECTS	

Ausbildung

■ Advanced Practice Nursing
 ■ Forschung
 ■ Vertiefung Nurse Practitioner
 ■ Vertiefung Clinical Nurse Specialist

APN im LUKS

CNS

- Anästhesiepflege
- Neonatologie
- Neurorehabilitation
- Onkologie
- Medizin Sursee

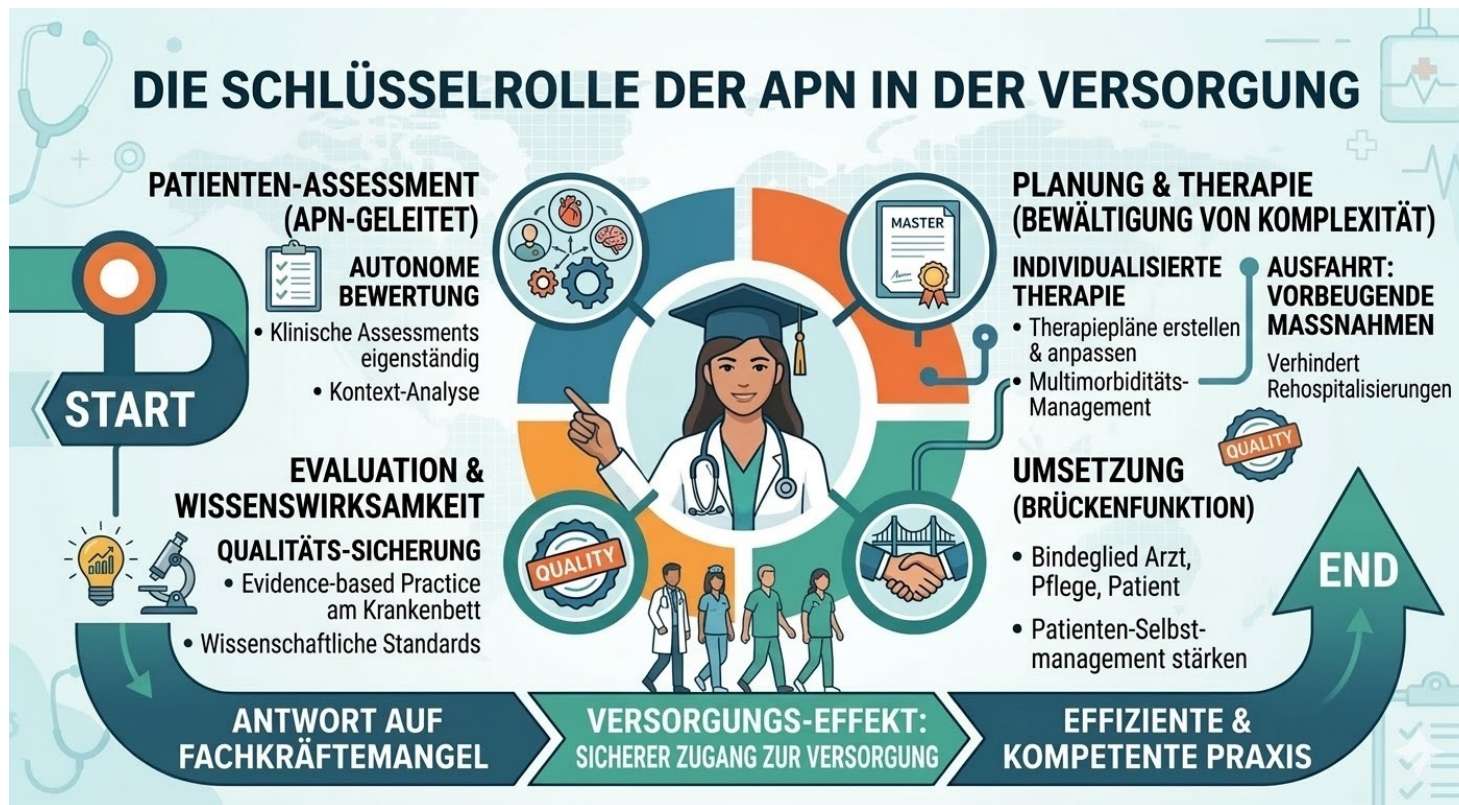
gemischt

- Anästhesie Schmerztherapie
- Tracheostoma

NP

- Parkinson
- Orthopädie (medizinische Nebendiagnosen)
- Gynäkonkologie
- Hämatonkologie (Erwachsene, Kinder)
- Gastrostomie
- Notfall Pädiatrie

DIE SCHLÜSSELROLLE DER APN IN DER VERSORGUNG



Pflege und Advanced Pflege morgen

Aus Spital geleitet:

Fokus auf Nachbehandlung / Weiterbehandlung (Bsp. Herzinsuffizienzberatung mit telemedizinischen Anteilen)

Fokus Prävention durch Edukation, Einbezug Angehörige

Ambulantes Setting:

Prävention von Spitaleintritten (Pilotprojekt «Organisation Pflegenotfall durch Pflegelotse» Kt. Zug)

APN mit ambulanten Sprechstunden (in Hausarztpraxen)

→ Wer trägt welche Verantwortung (Task Shift)?

→ Wer bezahlt diese Leistungen?

